

**ELEKTROMAGNESY RYGLUJĄCE**
**K30**
**ZASTOSOWANIE:**

Jako blokady lub rygle elektromagnetyczne w szafach sterowniczych, rozdzielniach itp.

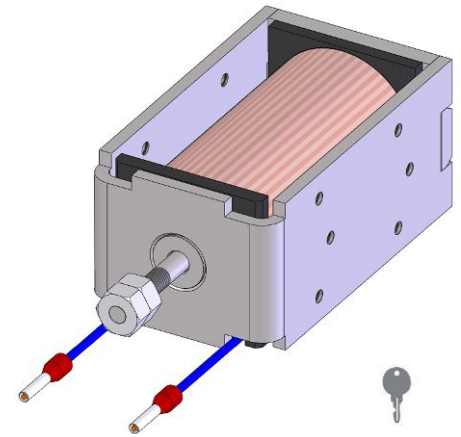
**OPIS TECHNICZNY:**

Elektromagnesy K30 zasilane są prądem stałym i pracują „na sucho”.

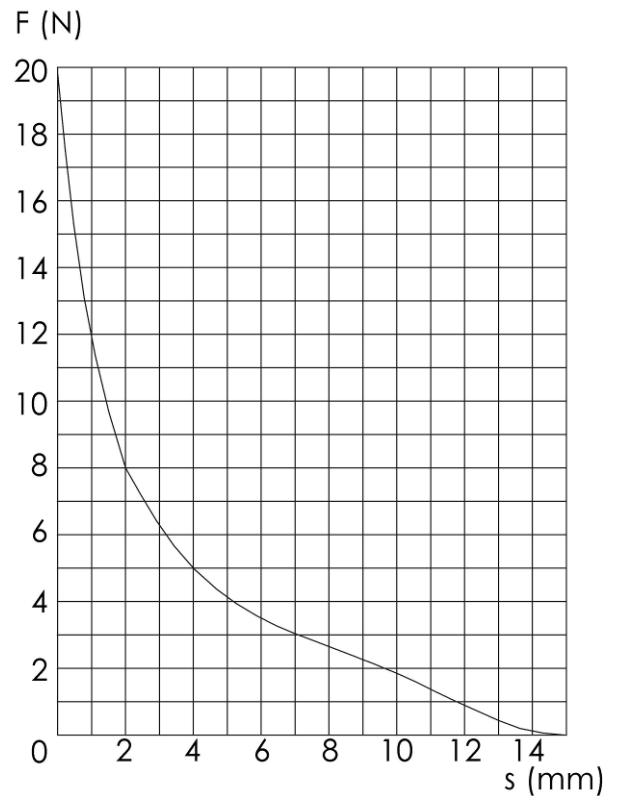
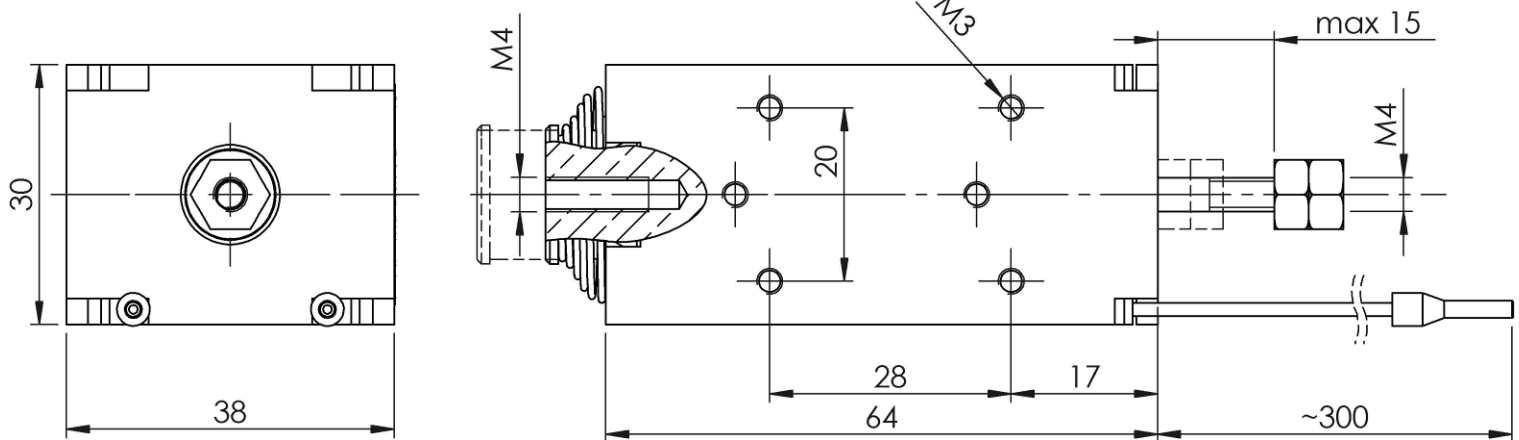
Tryb pracy – „pchający / ciągnący”.

Korpus cewki wykonany jest z metalu, zabezpieczony antykorozyjnie poprzez cynkowanie galwaniczne.

Elementy wewnętrzne metalowe zabezpieczone antykorozyjnie poprzez cynkowanie galwaniczne.


**DANE TECHNICZNE:**

|                             |        |                |
|-----------------------------|--------|----------------|
| Moc znamionowa              | [W]    | 14             |
| Skok zwory regulowany       | [mm]   | max. 15        |
| Czas pracy                  | [%] ED | 100            |
| Max. temperatura otoczenia  | [°C]   | +40            |
| Wykonania napięciowe        | [VDC]  | 110; 220       |
| Wymiary montażowe           |        | 6 x M3         |
| Masa                        | [kg]   | 0,32           |
| Środowisko pracy            |        | suchy          |
| Sprężyna powrotna           |        | tak            |
| Wymiary gabarytowe          | [mm]   | 64x30x38       |
| Rodzaj złącza elektrycznego |        | luźne przewody |


 CHARAKTERYSTYKA SIŁOWA przy  $I_{p0m}=0,857$  Istab.


Wyrób zgodny z postanowieniami dyrektywy:  
 – niskonapięciowej LVD  
 2006/95/WE dla wykonań powyżej 75V DC