



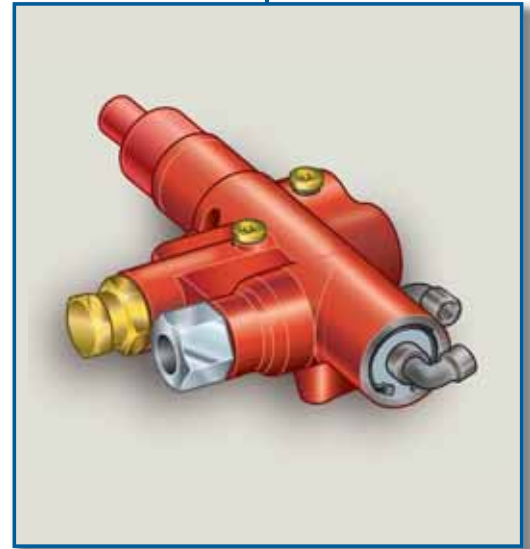
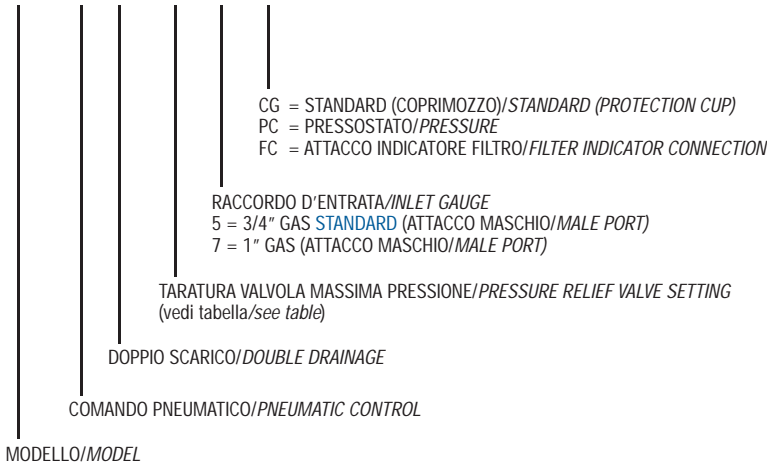
DM 162

DM 162 PT

Distributore Idraulico
Hydraulic Distributor

CODICE DI ORDINAZIONE / ORDERING CODE

D162 P T 08 5 CG



TABELLA/TABLE

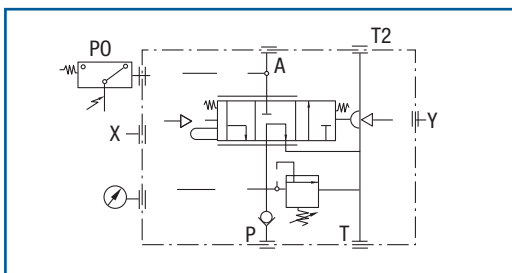
08 ÷ 35 MPa (80-350 bar) con valvola standard (regolabile)/with standard relief valve (adjustable)	D0 ÷ D9 con cartuccia regolabile da 10 a 19 MPa/with adjustable cartridge (from 10 to 19 Mpa)
2B con valvola pilotata a 2 livelli (stand. 140, 220 bar)/piloted relief valve with 2 settings	E0 ÷ E9 con cartuccia regolabile da 20 a 29 MPa/with adjustable cartridge (from 20 to 29 Mpa)
3B con valvola pilotata a 3 livelli (stand. 130, 220, 350 bar)/piloted relief valve with 3 settings	F0 ÷ F5 con cartuccia regolabile da 30 a 35 MPa/with adjustable cartridge (from 30 to 35 Mpa)
00 senza valvola (predisposto per cartuccia)/without relief valve (suitable for preset cartridge)	G0 cartuccia regolabile non tarata, non piombata/not setting, not plumbed adjustable cartridge

CARATTERISTICHE TECNICHE / TECHNICAL SPECIFICATIONS

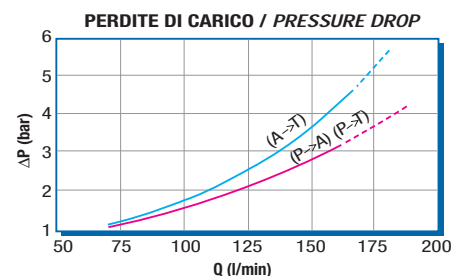
Portata nominale <i>Flow rate</i>	160 l/min	Temperatura fluido °C (t) <i>Fluid temperature °C (t)</i>	-25° + 80°C
Pressione massima di lavoro <i>Max working pressure</i>	350 bar	Campo viscosità <i>Viscosity range</i>	12-100 cSt
Pressione massima di picco (<0.1 s) <i>Max peak pressure</i>	500 bar	Filtrazione/Filtering ISO 4406 βx=75	20/17 25 □m
Pressione massima sul T <i>T port max pressure</i>	30 bar	Peso <i>Weight</i>	8-9 kg
Pressione pneumatica massima <i>Max pneumatic pressure</i>	12 bar	Fluido olio minerale <i>Mineral oil</i>	ISO VG 46

- > Distributore da 160 l/min solo comando **pneumatico**, per veicoli ribaltabili con **sola motrice** (cilindro semplice effetto).
- > Sono incorporate di serie la **valvola di ritegno** in ingresso e la **valvola di controllo pressione** disponibile in 3 versioni: **regolabile**, a cartuccia regolabile intercambiabile, **pilotata pretarata a 2 o 3 livelli**.
- > **Tirante per fine corsa meccanico** di serie.
- > Flangiabile a serbatoio e a telaio.
- > **Attacco manometro** di serie.
- > Varie soluzioni ed optional disponibili (vedi codifica).

- > *Single acting hydraulic tipping valve with oil flow of 160 l/min, pneumatically controlled.*
- > *Inlet check valve and overpressure valve are built-in. Concerning overpressure safety device three different versions are available: adjustable, with interchangeable cartridge and switch (either with 2 or 3 different pressure settings).*
- > *Equipped with end-of-stroke device.*
- > *Flange connection to tank or to chassis.*
- > *Manometer threaded hole provided.*
- > *Several other optional versions available (ordering code).*

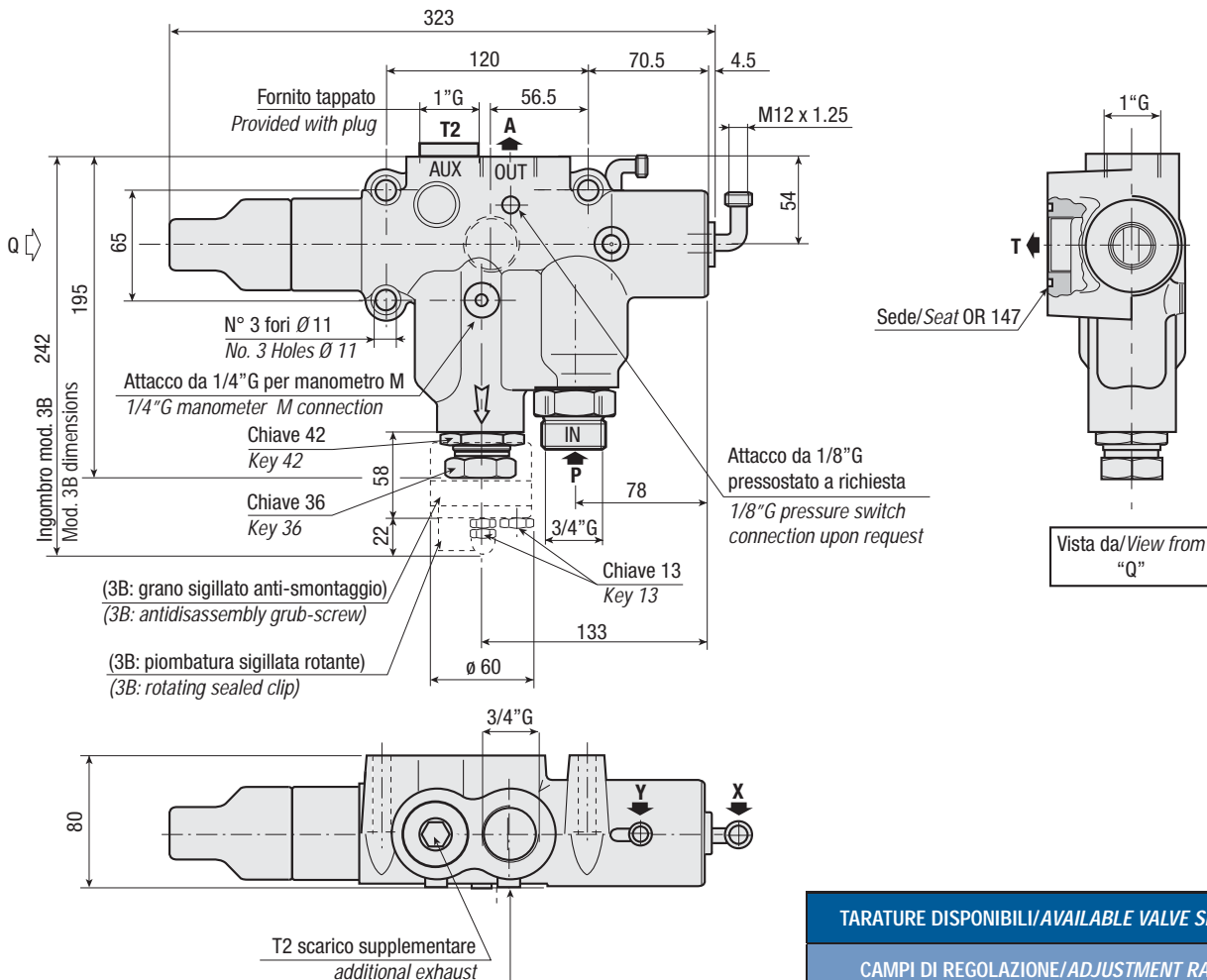


mod. DM 162 PT



RILIEVI ESEGUITI CON OLIO ISO VG 46 A 50° C (ν = 30 cSt)
THE ABOVE SPECIFICATIONS REFER TO OIL TYPE ISO VG 46 AT 50° C (ν = 30 cSt)

VERSIONE STANDARD / STANDARD VERSION

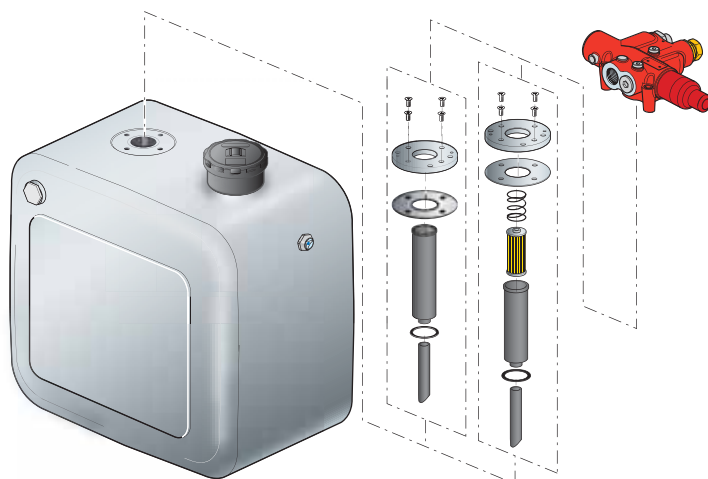


A richiesta pressostato intervento 7 ± 3 bar - coppia di serraggio 30 ± 5 Nm
 Upon request pressure switch set at 7 ± 3 bar - tightening torque 30 ± 5 Nm
 Cod. 501PRS357A1

TARATURE DISPONIBILI/AVAILABLE VALVE SETTINGS		
CAMPI DI REGOLAZIONE/ADJUSTMENT RANGES		
a richiesta upon request	standard	a richiesta upon request
80 ÷ 140 bar	140 ÷ 240 bar	240 ÷ 350 bar

KIT PER FISSAGGIO AL SERBATOIO / TANK MOUNTING KIT

CODICE / CODE
30KFDF0001
Serrare a coppia Max 40 Nm \pm 5 Tightening torque Max 40 Nm \pm 5



91