



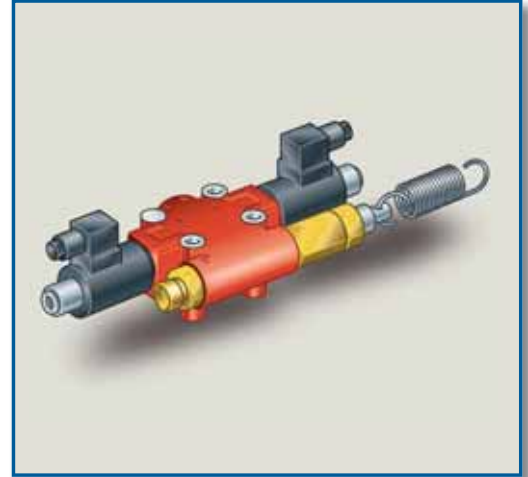
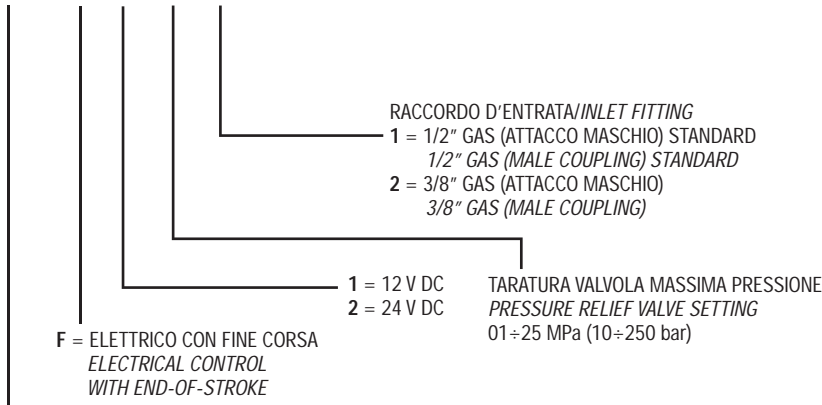
DM 50

Distributore Idraulico Hydraulic Distributor

CODICE DI ORDINAZIONE / ORDERING CODE

D50F4 F 1 01 1 0

ELETRICO
ELECTRICAL CONTROL

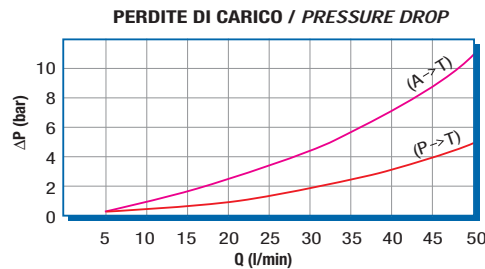
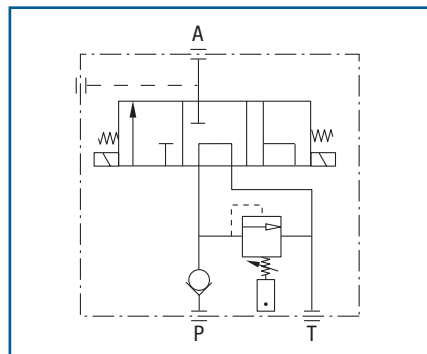


MODELLO/MODEL

CARATTERISTICHE TECNICHE / TECHNICAL SPECIFICATIONS			
Portata nominale Flow rate	40 l/min	Temperatura fluido °C (t) Fluid temperature °C (t)	-25° + 80°C
Pressione massima di lavoro Max working pressure	250 bar	Campo viscosità Viscosity range	12-100 cSt
Pressione massima di picco (<0.1 s) Max peak pressure	300 bar	Filtrazione/Filtering ISO 4406 βx=75	20/17 25 μm
Pressione massima sul T T port max pressure	5 bar	Peso Weight	3,57 kg
Fluido olio minerale - Mineral oil			ISO VG 46
CAMPI DI TARATURA / PRESSURE SETTING RANGE			
Bassa pressione Low pressure	100-210 bar 120 bar standard	Media pressione Medium pressure	220-250 bar 250 bar standard

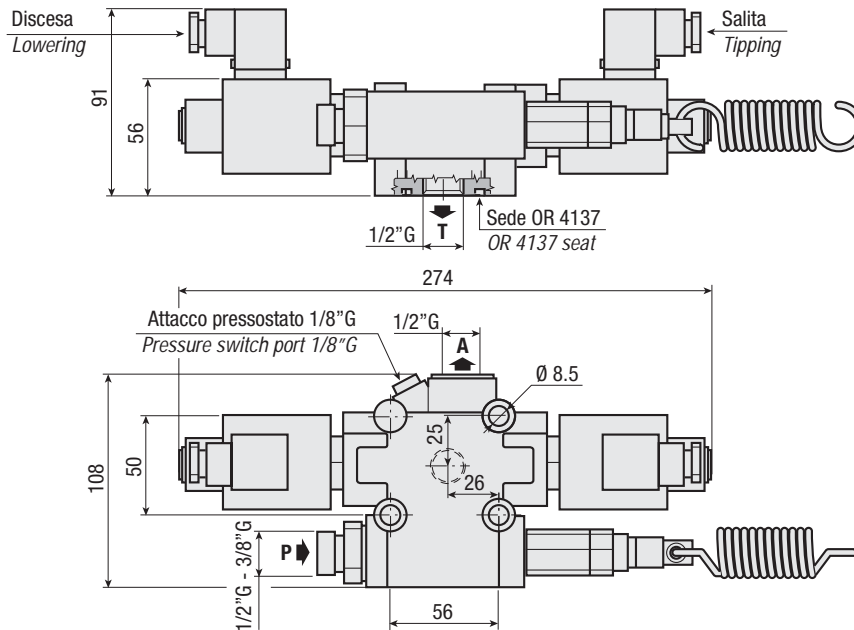
- > Distributore elettrico per il comando di ribaltabili leggeri a centro aperto.
- > Tensione di comando 12 V o 24 V.
- > Valvola di ritegno incorporata.
- > Valvola di massima a cartuccia tarabile sigillata.
- > Predisposizione per pressostato (fornito a parte).
- > Possibilità di montaggio flangiato o in linea.
- > Attacco fine corsa.

- > Electrical distributor for light tipping vehicles with open center.
- > Voltage 12V or 24V.
- > Relief valve included.
- > Relief valve with set and damped cartridge.
- > Ready for pressure switch add-on (to be ordered separately).
- > Fitting to tank or to chassis.
- > Ready for end of stroke add-on



RILIEVI ESEGUITI CON OLIO
ISO VG 46 A 50° C (ν=30 cSt)
THE ABOVE SPECIFICATIONS REFER TO
OIL TYPE ISO VG 46 AT 50° C (ν=30 cSt)

VERSIONE ELETTRICA CON FINECORSA / ELECTRICAL VERSION WITH END-OF-STROKE



DESCRIZIONE / DESCRIPTION	CODICE / CODE
Pressostato - Pressure switch	501PRS163A1



Pressostato con guarnizione
Coppia di serraggio: 30 ± 5 Nm
Pressure switch with washer
Tightening torque: 30 ± 5 Nm

DESCRIZIONE / DESCRIPTION	CODICE / CODE
Kit raccordo C 1/2" G - C 1/2" fitting	30KDF510000
Kit raccordo C 3/8" G - C 3/8" fitting	30KDF520000
Kit fissaggio per serbatoio in ferro - Stud kit for steel tank	30KDF500000
Kit fissaggio per serbatoio in plastica - Stud kit for plastic tank	30KFSOPDM50
Kit montaggio a telaio - Stud kit for chassis fitting	30KDF600000
Kit fissaggio per serbatoi sottocassa 21-34 lt - Stud kit for underbody tank 21-34 lt	30KDF502134
Kit fissaggio per serbatoi sottocassa 47-60 lt - Stud kit for underbody tank 47-60 lt	30KDF504760

ESEMPIO SCHEMA DI MONTAGGIO / EXAMPLE OF HOOK-UP

