

ELEKTROMAGNESY RYGLUJĄCE UZE-2

ZASTOSOWANIE:

Jako blokady w urządzeniach sterowania rozjazdami kolejowymi.

OPIS TECHNICZNY:

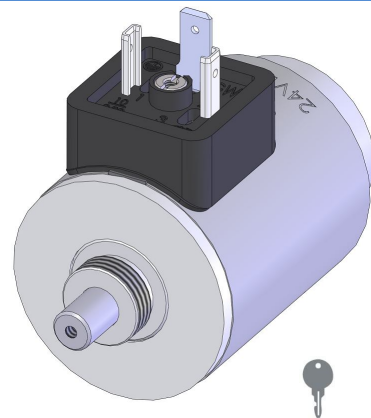
Elektromagnesy UZE-2 zasilane są prądem stałym i pracują „na sucho”.

Tryb pracy – „ciągnący”.

Korpus cewki wykonany jest z metalu, zabezpieczony antykorozyjnie poprzez cynkowanie galwaniczne.

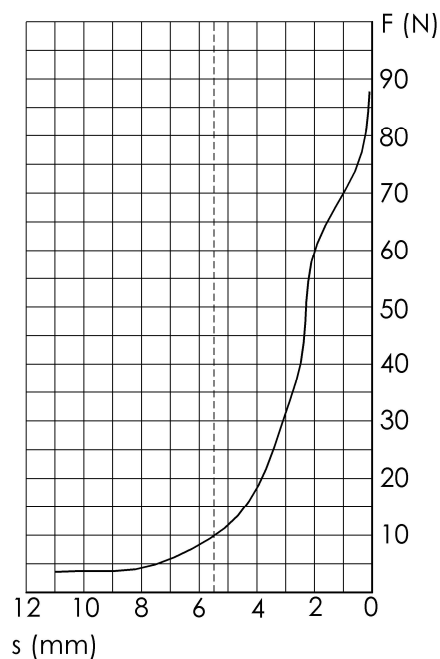
Elementy wewnętrzne metalowe zabezpieczono antykorozyjnie poprzez cynkowanie galwaniczne.

Elektromagnesy nie są wyposażone w przycisk sterowania ręcznego (awaryjnego).



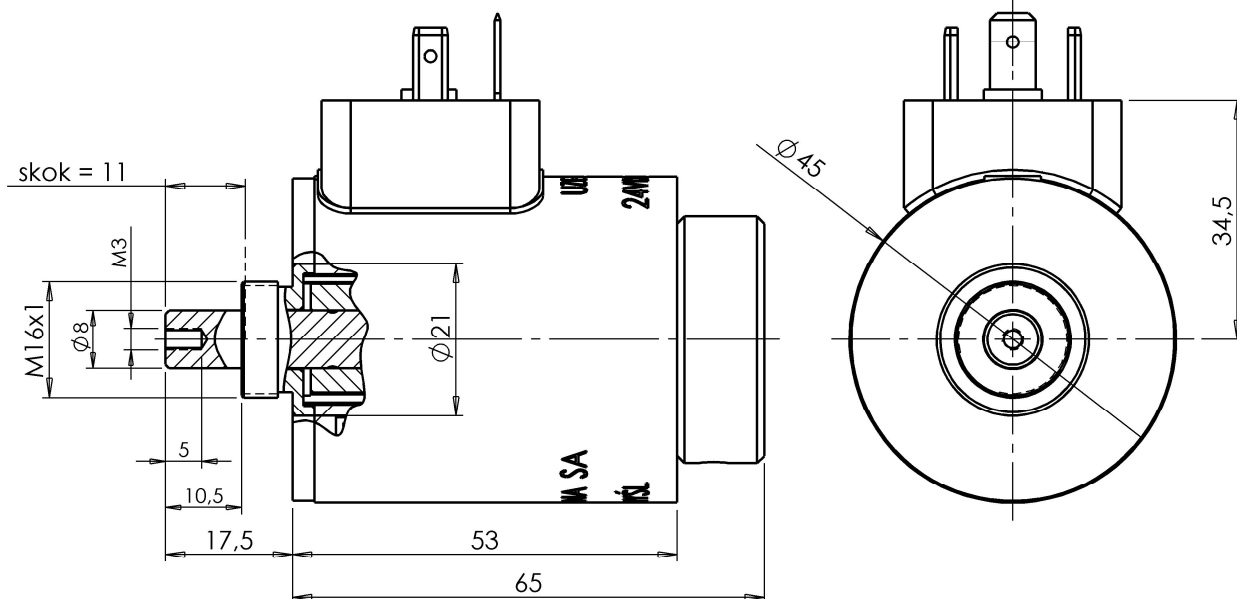
DANE TECHNICZNE:

Moc znamionowa	[W]	70
Skok max / roboczy	[mm]	11 / 5,5
Czas pracy / przerwy	[s]	5 / 60
Max. temperatura otoczenia	[°C]	+70
Wykonania napięciowe	[VDC]	24
Wymiary montażowe		M16 x 1
Masa	[kg]	0,55
Środowisko pracy		suchy
Minimalna siła skoku roboczego	[N]	10
Wymiary gabarytowe	[mm]	∅ 45 x 82,5
Rodzaj złącza elektrycznego		DIN 43650A



$$F=f(s)$$

$$U_p=U_{nom.}$$



Wyrób zgodny z postanowieniami dyrektywy:

- ogólnego bezpieczeństwa produktu 2001/95/WE